

# ШТЕДИМО ВОДУ

## ЦИЉ 155

### Како читати водомер

Да прочитате водомер, само прочитајте бројеве слева надесно, без обзира које су боје.

Користите бројеве да израчунате колико литара воде троши ваше домаћинство. Ако су задње четири цифре друкчије боје (нпр. црвене као у доњем примеру), то значи да ту можете да ставите зарез. Тако нпр. потрошња у литрима износи 1806,7840.

#### Израчунајте вашу потрошњу

##### Корак 1

Број на водомеру 8. дана читавања

Укупна недељна потрошња воде на вашем имању

Минус

Број на водомеру 1. дана читавања

Износи

Просечна недељна потрошња

подељена са

##### Корак 2

Просечна дневна потрошња воде на вашем имању

Бројем дана између читавања

7

Износи

Просечна дневна потрошња воде

подељено са

##### Корак 3

Просечна дневна потрошња воде по особи

Бројем људи у вашој кући

Износи

Ваша просечна дневна потрошња воде по особи

#### Колико сте израчунали?

Испод 155:

Хвала вам за одличан резултат – наставите тако!

Између 155 – 175:

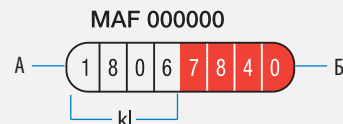
Добро је, скоро да сте остварили циљ. За више идеја како да достигнете Циљ 155, погледајте [www.ourwater.vic.gov.au](http://www.ourwater.vic.gov.au) за разне могућности.

175+:

Погледајте “Начине за штедњу воде” у овој брошури да видите како је лако променити дневне навике.

А Црни бројеви на белој позадини приказују килолитре.

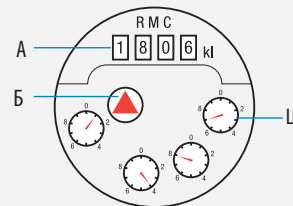
Б Бели бројеви на црвеној позадини показују стотине литара, десетине литара, литре, и ако постоји четврти ред бројева на црвеном – то су десети делови литра.



А Црни бројеви на белој позадини (4 цифре) показују килолитре.

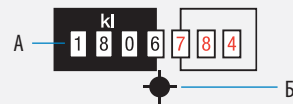
Б Показатељ малих количина ('Tell tale') региструје мале количине и цурење.

Ц Четири 'сата' у доњем делу водомера, показују почевши десна – стотине литара, десетине литара, литре и десете делове литра.



А Црни бројеви на белој позадини показују килолитре. Црвени бројеви на белој позадини региструју стотине литара, десетине литара и литре.

Б Показатељ малих количина ('Tell tale') региструје мале количине и цурење (двадесет обртаја на литар).



А Бели бројеви на црној позадини региструју килолитре.

Б Црвени бројеви на црној позадини региструју стотине литара и десетине литара.

