

# ŠTEDITE VODU

## CILJ 155

### Kako očitati brojilo

Kako biste očitali svoj vodomjer, jednostavno pročitate brojeve slijeva nadesno bez obzira na to koje su boje.

Upotrijebite brojeve kako biste izračunali koliko je litara kućanstvo potrošilo. Ukoliko se zadnja četiri broja razlikuju u boji (kao što je crvena u donjem primjeru), to možete iskoristiti kako bi pozicionirali zarez u broji vašeg obujma potrošnje. Tako je primjerice obujam izražen u litrama na donjem primjeru vodomjera 1806,7840 litara.

#### Izračunajte svoju potrošnju

##### Korak 1

Ukupna tjedna potrošnja vode na vašem posjedu

Očitavanje vodomjera na dan 8

minu —

Očitavanje vodomjera na dan 1

jednako je =

Prosječna tjedna potrošnja vode

podijeljeno s +

##### Korak 2

Prosječna dnevna potrošnja vode na vašem posjedu

Brojem dana između očitavanja 7

jednako je =

Prosječna dnevna potrošnja vode

podijeljeno s +

##### Korak 3

Prosječan dnevna potrošnja vode po osobi

Brojem osoba koje žive u vašem kućanstvu

jednako je =

Vaša prosječna dnevna potrošnja vode po osobi

#### Kakvi su vaši rezultati?

Manje od 155:

Hvala za vaš izvrstan rad – samo nastavite tako!

Između 155 – 175:

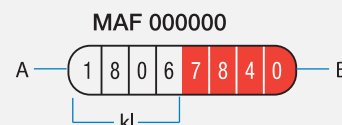
Dobar rezultat, skoro ste stigli do cilja. Više ideja i rješenja za to kako postići ciljnu potrošnju od 155 litara (Target 155) potražite na [www.ourwater.vic.gov.au](http://www.ourwater.vic.gov.au).

175 +:

Koristite savjete navedene u poglavlju "Kako štedjeti" u ovoj brošuri kako biste vidjeli kako je lako promijeniti svoje svakodnevne navike.

A Crni brojevi na bijeloj podlozi evidentiraju kilolitre.

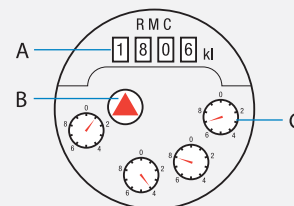
B Bijeli brojevi na crvenoj podlozi evidentiraju stotice litara, desetice litara, litre i, ukoliko postoji četvrti crveni brojčanik, desetine litara.



A Crni brojevi na bijeloj podlozi (4 brojke) evidentiraju kilolitre.

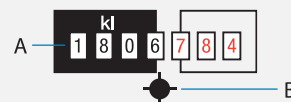
B Pokazni brojač 'Tell tale'. Otkriva malu potrošnju i propuštanja.

C Četiri brojčanika u obliku sata na dnu brojila evidentiraju, počevši s desna, stotice litara, desetice litara, litre i desetine litara.



A Crni brojevi na bijeloj podlozi evidentiraju kilolitre. Crveni brojevi na bijeloj podlozi evidentiraju stotice litara, desetice litara i litre.

B Pokazni brojač 'Tell tale'. Otkriva malu potrošnju i propuštanja. Dvadeset okretaja po litri.



A Bijeli brojevi na crnoj podlozi evidentiraju kilolitre.

B Crveni brojevi na crnoj podlozi evidentiraju stotice litara i desetice litara.

