

ШТЕДЕТЕ ВОДА TARGET 155 (ЦЕЛ 155)

Како да го читате вашиот водомер

За да го прочитате водомерот, само прочитајте ги бројките од лево кон десно без оглед на тоа која е нивната боја.

Употребете ги бројките за да пресметате колку литри потрошило домаќинството. Ако последните четири бројки се со друга боја (на пример, црвени, како во подолниот пример), може да го користите тоа за да знаете каде да ставите запирка во бројката што ја изразува потрошувачката. Па така, потрошувачката во литри на водомерот прикажан подолу како пример изнесува 1806,7840 литри.

Пресметајте ја вашата потрошувачка

Чекор 1

Вкупна неделна потрошувачка на вода за вашиот имот

Бројката што ја покажува водомерот на осмиот ден

Минус

—

Бројката што ја покажувал водомерот на првиот ден

Еднакво на

=

Просечна неделна потрошувачка на вода

Поделено со

÷

Чекор 2

Просечна дневна потрошувачка на вода за вашиот имот

Деновите што измениле од едното до другото читање на водомерот

7

Еднакво на

=

Просечна дневна потрошувачка

Поделено со

÷

Чекор 3

Просечна дневна потрошувачка по човек

Бројот на луѓе што живеат во вашата куќа

Еднакво на

=

Вашата просечна дневна потрошувачка на вода по човек

Каков е вашиот резултат?

Под 155:

Ви благодариме за одличната работа – само продолжете така!

Meѓy 155 – 175:

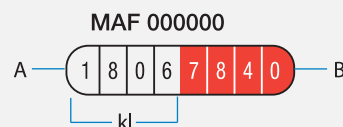
Добро е, речиси ја достигнавте целта. За повеќе идеи за тоа како да ја достигнете Целта 155 погледнете на www.ourwater.vic.gov

175+:

Применувајте ги „Начините за штедење“ од оваа книшка за да видите колку е лесно да ги промените вашите секојдневни навики.

A Црните бројки на бела основа ги прикажуваат килолитрите.

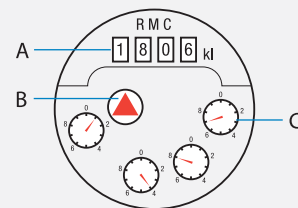
B Белите бројки на црвена основа ги прикажуваат стотиците литри и литрите, а ако има и четврта група црвени бројки, тие ги прикажуваат десеттите делови од литарот.



A Црните бројки на бела основа (4 бројки) ги прикажуваат килолитрите.

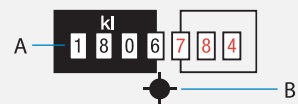
B 'Tell tale' (Прецизен мерач). Ги прикажува малите потрошувачки и водата што истекува од некаде.

C Четириите бројчаници со изглед на часовници во дното на водомерот ги прикажуваат, почнувајќи од десно, стотиците литри, десетите литри, литрите, и десеттите делови од литарот.



A Црните бројки на бела основа ги прикажуваат килолитрите. Црвените бројки на бела основа ги прикажуваат стотиците литри, десетите литри и литрите.

B 'Tell tale' (Прецизен мерач). Ги прикажува малите потрошувачки и водата што истекува од некаде. Дваесет вртежи на литар.



A Белите бројки на црна основа ги прикажуваат килолитрите.

B Црвените бројки на црна основа ги прикажуваат стотиците литри и десетите литри.

